

## CALCUL DE LA SURFACE À COUVRIR

DES MESURES PRÉCISES, LA CLÉ D'UNE INSTALLATION RÉUSSIE!



Systemes de planchers chauffants

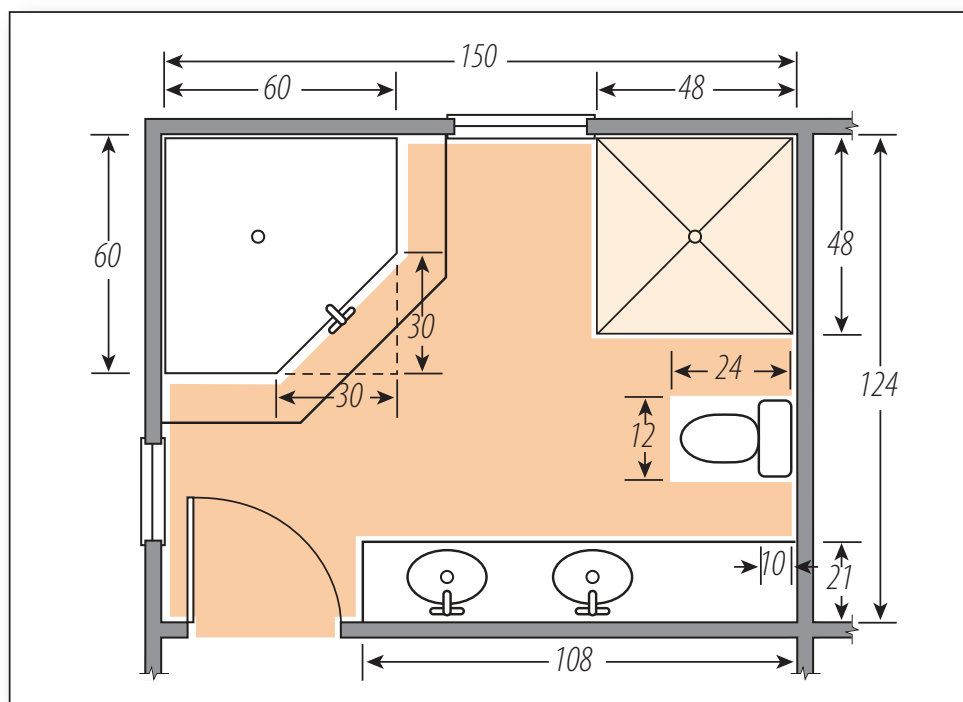
Étape 1 : Calculer la surface totale de la pièce.

Étape 2 : Calculer la surface des meubles fixes.

Étape 3 : Soustraire la surface des meubles fixes de la surface totale.

Le résultat représente la surface maximale à couvrir.

Exemple



Surface à chauffer  
Meubles fixes

Note : Vous pouvez également chauffer le plancher d'une douche en céramique mais ceci requiert l'installation d'un câble distinct.

\* Prendre les mesures à partir du coup de pied.

Étape 1 : Calculer la surface totale :  $150 \text{ po} \times 124 \text{ po} = 18\,600 \text{ po}^2$  ou  $129,2 \text{ pi}^2$  ( $\text{po}^2 \div 144 = \text{pi}^2$ )

Étape 2 : Calculer la surface des meubles fixes :

|                  | Dimensions       | Angles à inclure                | Surface<br>$\text{po}^2$ | Surface<br>$\text{pi}^2$ |
|------------------|------------------|---------------------------------|--------------------------|--------------------------|
| Douche :         | 48 po x 48 po =  |                                 | 2304 po <sup>2</sup>     | = 16 pi <sup>2</sup>     |
| Baignoire :      | 60 po x 60 po    | - 45 po = (30 po x 30 po) ÷ 2 = | 3150 po <sup>2</sup>     | = 21,9 pi <sup>2</sup>   |
| Meuble-lavabo* : | 108 po x 21 po = |                                 | 2268 po <sup>2</sup>     | = 15,8 pi <sup>2</sup>   |
| Toilette :       |                  |                                 | 288 po <sup>2</sup>      | = 2 pi <sup>2</sup>      |
|                  |                  |                                 | 8010 po <sup>2</sup>     | = 55,7 pi <sup>2</sup>   |

Étape 3 : Soustraire les meubles fixes de la surface totale :

$129,2 \text{ pi}^2 - 55,7 \text{ pi}^2$

**Surface maximale à couvrir : 73,5 pi<sup>2</sup>**

À noter : Lors d'une installation avec une trame chauffante, la trame doit couvrir entre 90 % et 98 % de la surface pour assurer une couverture optimale.  
Lors d'une installation avec FLEXSnap+, la surface entière de la pièce doit être recouverte de treillis.